

# **Komárom: Jókai liget természetvédelmi terület**

## **Kezelési terv**

**2024**

**Készítette: Barina Zoltán**

## Tartalom

1.	Azonosító adatok .....	3
1.1.	Jogszabályi háttér .....	3
1.2.	Rendelkezésre álló adatok .....	3
1.2.1.	Bemutató .....	3
1.2.2.	Az ökológiai állapotfelmérés következtetései.....	3
1.2.3.	Előforduló jelentősebb fajok .....	4
1.3.	A védett érték adatainak frissítése .....	4
1.4.	Dokumentumfotók.....	13
2.	Természetvédelmi célkitűzések .....	14
3.	Részletes természetvédelmi kezelési terv .....	14
3.1.	Természetvédelmi stratégiák .....	14
3.2.	Természetvédelmi kezelési módok, korlátozások és tilalmak.....	15
3.2.1.	KE01 – Park .....	15
3.2.1.1.	Művelési ághoz kapcsolódó természetvédelmi kezelési módok, korlátozások és tilalmak .....	16
3.2.1.2.	Élőhelyek kezelése, fenntartása, fajok védelme.....	16
3.2.1.3.	Látogatás .....	17
3.2.1.4.	Oktatás és bemutató .....	17
3.2.1.5.	Kutatás, vizsgálatok .....	17
3.2.1.6.	Terület- és földhasználat, természetvédelmi infrastruktúra .....	17
3.2.1.7.	Táj- és kultúrtörténeti értékek .....	17
3.2.1.8.	Természetvédelmi infrastruktúra .....	18
3.2.1.9.	Művelési ághoz, illetve földhasználati módhoz köthető természetvédelmi kezelési módok, korlátozások és tilalmak.....	18
3.2.2.	KE02 – Kivett .....	18
3.2.2.1.	Kezelési egységre vonatkozó általános javaslatok.....	18
3.2.2.2.	Élőhelyrekonstrukciós és élőhelyfejlesztési javaslatok .....	18
3.3.	A természetvédelmi kezelési terv végrehajtásának ellenőrzése és a terv felülvizsgálata.....	18
3.4.	Adminisztráció.....	19
3.5.	A természetvédelmi kezelési terv végrehajtásának ellenőrzése és a terv felülvizsgálata.....	19

# 1. Azonosító adatok

## 1.1. Jogszábi háttér

Védetté nyilvánító határozat: Komárom Város Önkormányzata Képviselő-testületének 15/2015 (X.22) önkormányzati rendelete a helyi jelentőségű természeti értékek védelméről

Védetté nyilvánítás ideje: 1992

Kategória: helyi jelentőségű természetvédelmi terület

Védetté nyilvánítás indoka, természetvédelmi célja: növénytani, állattani

Részletesebben: Értékes faegyedek helyi védelem alá helyezése. A belváros egyik régi, rendszeresen gondozott, burkolt sétautakkal ellátott közparkja, ahol idős kocsányos tölgy (*Quercus robur*) egyedek, virágos kőris (*Fraxinus ornus*) példányok és császárfű (*Paulownia tomentosa*), juharlevelű platánok (*Platanus × acerifolia*), vadgesztenyefák (*Aesculus hippocastanum*) és korai juharok (*Acer platanoides*) nagy számban láthatók. (15/2015. (X.22) önkormányzati rendelet 1. melléklete)

hatsz.: 609

Kiterjedése: 2,1471 ha

Besorolása: kivett közpark

Helyi építési szabályzat szerinti besorolása: Zöldterület - közpark

Tulajdonos: Komárom Város Önkormányzata

Kezelő: Komárom Város Önkormányzata

Egyéb kapcsolódó rendelkezések:

A védetté nyilvánító önkormányzati rendelet további részleteket nem tartalmaz.

## 1.2. Rendelkezésre álló adatok

### 1.2.1. Bemutatás

A területéről 2013-ban ökológiai állapotfelmérés készült, ennek leírása szerint: „A komáromi belváros egyik régi, igényesen gondozott, burkolt sétautakkal ellátott közparkja, ahol a lazán telepített ligetben számos idős fa is látható. A Jókai Mór Gimnázium mellett elterülő parkot minden oldalról utcák, közintézmények (gimnázium, bíróság) veszik körül. Különösen értékesek a mintegy 120 éves kocsányos tölgy (*Quercus robur*) egyedek, valamint a szintén évszázados virágos kőris (*Fraxinus ornus*) példányok és császárfű (*Paulownia tomentosa*). A parkban idős juharlevelű platánok (*Platanus × acerifolia*), vadgesztenyefák (*Aesculus hippocastanum*) és korai juharok (*Acer platanoides*) nagy számban láthatók. Kevés örökzöld is van a park nyugati felén kialakított burkolt tér szélén. E téren 2006 óta áll egy 1956-os szabadságharcost ábrázoló bronz szobor. A Jókai liget gyakorta ad otthont zenés rendezvényeknek, koncerteknek, északi oldala pedig kedvelt játszótérnek ad otthont.”

### 1.2.2. Az ökológiai állapotfelmérés következtetései

Az ökológiai állapotfelmérés alapján a védettség indoka részben található meg a területen („A park dendrológiai jelentősége (a városi környezethez képest) viszonylag nagy, de a terület közparkként is megőrizhető, a védettség átgondolandó”), dendrológiai értékét a „több tucat idős vadgesztenye és több idős kocsányos tölgy egyed” jelenti. „Komárom szép, gondozott

közparkja, de urbánus környezete, intenzív használata (játszótér, rendezvény helyszín stb.) a természetvédelmet valójában háttérbe szorítja.”

### 1.2.3. Előforduló jelentősebb fajok

#### Gerinctelenek:

kis szarvasbogár (*Dorcus parallelipipedus*)

nagy szarvasbogár (*Lucanus cervus*)

Madarak: nagy fakopáncs (*Dendrocopos major*)

fekete rigó (*Turdus merula*)

énekes rigó (*Turdus philomelos*)

kis poszáta (*Sylvia curruca*)

barátposzáta (*Sylvia atricapilla*)

csilpcsalpfüzike (*Phylloscopus collybita*)

szürke légykapó (*Muscicapa striata*),

széncinege (*Parus major*)

mezei veréb (*Passer montanus*)

erdei pinty (*Fringilla coelebs*)

csicsörke (*Serinus serinus*)

zöldike (*Carduelis chloris*)

tengelic (*Carduelis carduelis*)

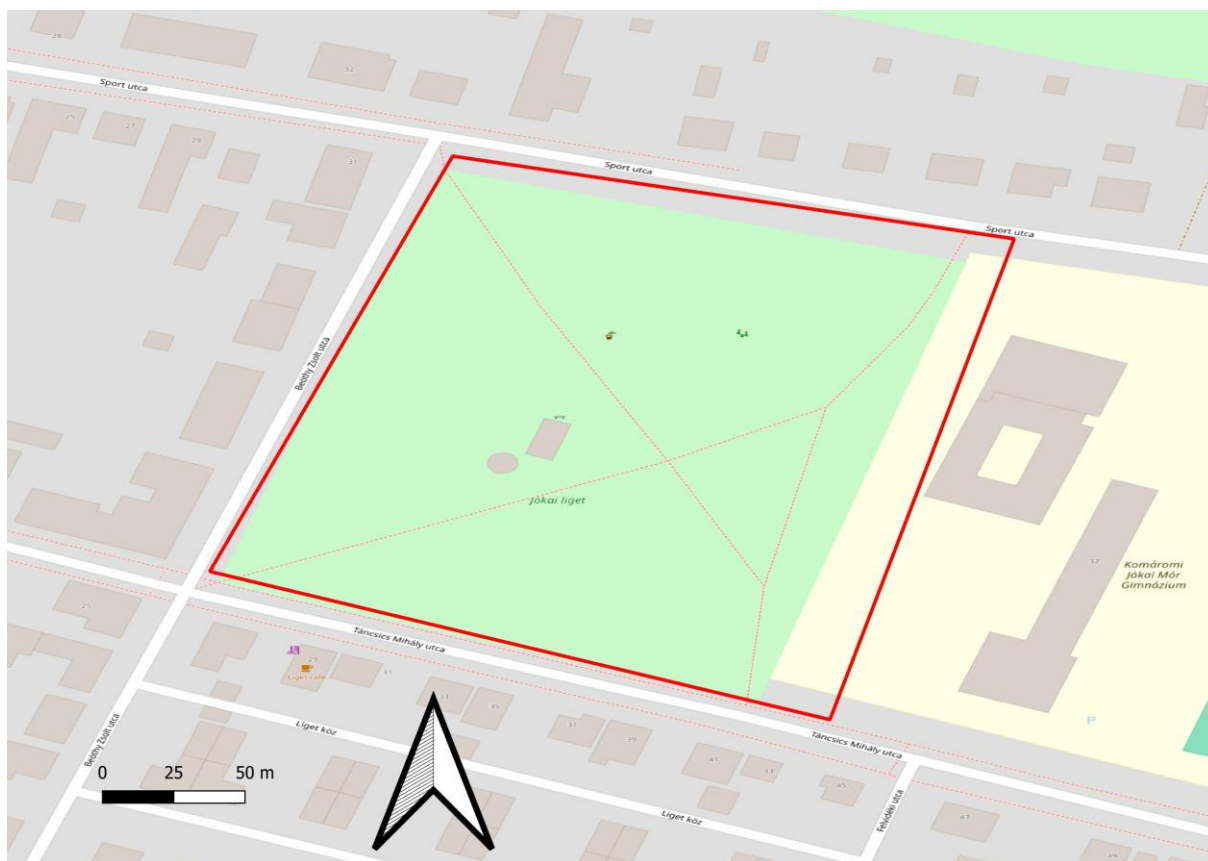
#### Emlősök:

közönséges denevér (*Myotis myotis*)

mókus (*Sciurus vulgaris*)

## 1.3. A védett érték adatainak frissítése

A természetvédelmi terület elhelyezkedése:



A védett Jókai liget a Sport utca – Beöthy Zsolt utca – Táncsics Mihály utca és a Jókai Mór Gimnázium közötti területen található.

Védettséget jelző tábla a Beöthy Zsolt u. és Táncsics Mihály utca sarka közelében és a park Jókai Mór Gimnázium felé eső sarkában a Táncsics Mihály utca felé van kihelyezve.

A park területén a következő faegyedek fordulnak elő (a kisméretű fák és bokrok nem kerültek rögzítésre):

ID	N	E	tszfm	fafaj	átmérő (cm)
241118_326	47,744471	18,125522	116	<i>Koelreuteria paniculata</i>	30
241118_327	47,74447	18,125399	116	<i>Koelreuteria paniculata</i>	35
241118_328	47,74448	18,125366	116	<i>Koelreuteria paniculata</i>	20
241118_329	47,744483	18,125184	116	<i>Koelreuteria paniculata</i>	30
241118_330	47,744505	18,125132	115	<i>Koelreuteria paniculata</i>	25
241118_331	47,74453	18,125061	116	<i>Koelreuteria paniculata</i>	20
241118_332	47,744546	18,125033	115	<i>Acer campestre</i>	25
241118_333	47,744604	18,124845	116	<i>Koelreuteria paniculata</i>	25
241118_334	47,744626	18,12475	116	<i>Aesculus hippocastanum</i>	35
241118_335	47,744633	18,124674	116	<i>Tilia argentea</i>	35
241118_336	47,744652	18,124728	116	<i>Aesculus hippocastanum</i>	20
241118_337	47,744732	18,124845	116	<i>Aesculus hippocastanum</i>	35
241118_338	47,744684	18,124887	116	<i>Aesculus hippocastanum</i>	50
241118_339	47,744655	18,124999	116	<i>Aesculus hippocastanum</i>	25
241118_340	47,744671	18,125028	116	<i>Acer campestre</i>	20

ID	N	E	tszfm	fafaj	átmérő (cm)
241118_341	47,744679	18,125112	116	<i>Acer campestre</i>	20
241118_342	47,744626	18,125276	116	<i>Aesculus hippocastanum</i>	35
241118_343	47,744604	18,125405	116	<i>Aesculus hippocastanum</i>	40
241118_344	47,744582	18,12547	116	<i>Aesculus hippocastanum</i>	45
241118_345	47,744574	18,125548	116	<i>Acer campestre</i>	15
241118_346	47,744523	18,125639	116	<i>Acer campestre</i>	35
241118_347	47,744569	18,125666	116	<i>Fraxinus excelsior</i>	10
241118_348	47,744607	18,125582	116	<i>Koelreuteria paniculata</i>	15
241118_349	47,744647	18,125316	115	<i>Acer campestre</i>	20
241118_350	47,744611	18,125177	114	<i>Koelreuteria paniculata</i>	25
241118_351	47,744632	18,125132	114	<i>Aesculus hippocastanum</i>	15
241118_352	47,744636	18,125023	114	<i>Koelreuteria paniculata</i>	20
241118_353	47,744672	18,124947	115	<i>Aesculus hippocastanum</i>	20
241118_354	47,744709	18,124805	115	<i>Aesculus hippocastanum</i>	55
241118_355	47,744705	18,124708	114	<i>Aesculus hippocastanum</i>	25
241118_356	47,744755	18,124691	114	<i>Aesculus hippocastanum</i>	25
241118_357	47,744804	18,124877	114	<i>Aesculus hippocastanum</i>	40
241118_358	47,744809	18,124998	115	<i>Aesculus hippocastanum</i>	35
241118_359	47,7448	18,125077	115	<i>Aesculus hippocastanum</i>	35
241118_360	47,744748	18,125131	115	<i>Aesculus hippocastanum</i>	35
241118_361	47,744759	18,125193	115	<i>Aesculus hippocastanum</i>	40
241118_362	47,744765	18,125255	115	<i>Aesculus hippocastanum</i>	35
241118_363	47,744766	18,125251	115	<i>Aesculus hippocastanum</i>	15
241118_364	47,744653	18,125375	115	<i>Acer pseudoplatanus</i>	40
241118_365	47,744668	18,125456	115	<i>Aesculus hippocastanum</i>	35
241118_366	47,744658	18,125521	114	<i>Aesculus hippocastanum</i>	40
241118_367	47,744649	18,125588	115	<i>Aesculus hippocastanum</i>	40
241118_368	47,744707	18,125706	114	<i>Fraxinus excelsior</i>	50
241118_369	47,744767	18,125666	115	<i>Aesculus hippocastanum</i>	45
241118_370	47,744738	18,125517	115	<i>Aesculus hippocastanum</i>	55
241118_371	47,744802	18,12546	115	<i>Tilia cordata</i>	17
241118_372	47,744753	18,125332	115	<i>Aesculus hippocastanum</i>	50
241118_373	47,744809	18,125268	114	<i>Tilia argentea</i>	45
241118_374	47,744806	18,125246	114	<i>Betula pendula</i>	20
241118_375	47,744828	18,125183	114	<i>Aesculus hippocastanum</i>	20
241118_376	47,744911	18,125171	113	<i>Aesculus hippocastanum</i>	15
241118_377	47,744856	18,125068	114	<i>Aesculus hippocastanum</i>	35
241118_378	47,744802	18,124995	113	<i>Aesculus hippocastanum</i>	45
241118_379	47,744822	18,124965	113	<i>Koelreuteria paniculata</i>	20
241118_380	47,744808	18,124827	112	<i>Aesculus hippocastanum</i>	40
241118_381	47,744841	18,124792	112	<i>Koelreuteria paniculata</i>	15
241118_382	47,744878	18,124812	112	<i>Aesculus hippocastanum</i>	20
241118_383	47,74492	18,124877	112	<i>Aesculus hippocastanum</i>	40
241118_384	47,744946	18,12495	112	<i>Aesculus hippocastanum</i>	40
241118_385	47,744915	18,125011	112	<i>Quercus robur</i>	120
241118_387	47,745006	18,125059	113	<i>Quercus robur</i>	100
241118_388	47,744968	18,125219	113	<i>Aesculus hippocastanum</i>	35

ID	N	E	tszfm	fafaj	átmérő (cm)
241118_389	47,745005	18,12541	112	<i>Tilia argentea</i>	40
241118_390	47,7449	18,125374	112	<i>Catalpa bignonioides</i>	25
241118_391	47,744905	18,125464	112	<i>Acer saccharinum</i>	40
241118_392	47,744877	18,125572	112	<i>Acer platanoides</i>	25
241118_393	47,744884	18,125533	112	<i>Acer platanoides</i>	25
241118_394	47,744903	18,125501	111	<i>Acer platanoides</i>	25
241118_395	47,744915	18,12545	111	<i>Acer platanoides</i>	15
241118_397	47,74501	18,125447	111	<i>Acer platanoides</i>	20
241118_396	47,745058	18,125251	110	<i>Acer campestre</i>	35
241118_398	47,745027	18,125526	110	<i>Acer platanoides</i>	30
241118_399	47,745056	18,125673	110	<i>Aesculus hippocastanum</i>	15
241118_400	47,745024	18,125718	110	<i>Aesculus hippocastanum</i>	50
241118_401	47,744972	18,125716	109	<i>Fraxinus excelsior</i>	22
241118_402	47,744929	18,125729	109	<i>Aesculus hippocastanum</i>	40
241118_403	47,744876	18,125742	109	<i>Fraxinus excelsior</i>	50
241118_404	47,744904	18,125756	109	<i>Fraxinus excelsior</i>	10
241118_405	47,744987	18,125741	109	<i>Fraxinus excelsior</i>	10
241118_406	47,74504	18,125774	109	<i>Fraxinus excelsior</i>	10
241118_407	47,745064	18,125738	109	<i>Fraxinus excelsior</i>	22
241118_408 <sup>1</sup>	47,745049	18,125751	109	<i>Acer platanoides</i>	20
241118_409	47,74508	18,125692	109	<i>Aesculus hippocastanum</i>	30
241118_410	47,745065	18,125611	109	<i>Aesculus hippocastanum</i>	25
241118_411	47,74511	18,125629	110	<i>Aesculus hippocastanum</i>	35
241118_412	47,745152	18,125545	109	<i>Aesculus hippocastanum</i>	25
241118_413	47,745137	18,125489	110	<i>Acer saccharinum</i>	45
241118_414	47,745187	18,125581	110	<i>Aesculus hippocastanum</i>	25
241118_415	47,745258	18,125745	110	<i>Aesculus hippocastanum</i>	30
241118_416	47,745216	18,125814	111	<i>Fraxinus excelsior</i>	55
241118_417	47,745337	18,125819	111	<i>Aesculus hippocastanum</i>	50
241118_418	47,745397	18,12585	111	<i>Acer campestre</i>	25
241118_419	47,745441	18,1259	110	<i>Fraxinus excelsior</i>	65
241118_420	47,745454	18,125821	110	<i>Aesculus hippocastanum</i>	50
241118_421	47,745462	18,125766	110	<i>Aesculus hippocastanum</i>	30
241118_422	47,745482	18,125698	110	<i>Acer campestre</i>	20
241118_423	47,745481	18,125668	109	<i>Aesculus hippocastanum</i>	35
241118_424	47,745485	18,12556	109	<i>Aesculus hippocastanum</i>	50
241118_425	47,745517	18,125635	108	<i>Acer campestre</i>	20
241118_426	47,745479	18,125556	108	<i>Acer campestre</i>	30
241118_427	47,745535	18,125547	108	<i>Koelreuteria paniculata</i>	10
241118_428	47,745538	18,125512	109	<i>Koelreuteria paniculata</i>	30
241118_429	47,745568	18,12538	108	<i>Acer campestre</i>	20
241118_430	47,745547	18,125346	109	<i>Aesculus hippocastanum</i>	60
241118_431 <sup>2</sup>	47,74551	18,125319	108	<i>Acer campestre</i>	20
241118_432	47,745437	18,125373	108	<i>Aesculus hippocastanum</i>	40
241118_433	47,745411	18,125383	109	<i>Aesculus hippocastanum</i>	30

<sup>1</sup> rajta Viscumok

<sup>2</sup> Viscummal

ID	N	E	tszfm	fafaj	átmérő (cm)
241118_434	47,745438	18,125421	108	<i>Aesculus hippocastanum</i>	30
241118_435	47,745412	18,125468	108	<i>Quercus robur</i>	100
241118_436	47,745388	18,125553	108	<i>Aesculus hippocastanum</i>	30
241118_437	47,745432	18,12556	108	<i>Aesculus hippocastanum</i>	30
241118_438	47,745387	18,125566	108	<i>Quercus robur</i>	35
241118_439	47,745345	18,125619	108	<i>Quercus robur</i>	60
241118_440	47,745324	18,125597	108	<i>Quercus robur</i>	50
241118_441	47,745325	18,12551	108	<i>Quercus robur</i>	55
241118_442	47,745313	18,125439	108	<i>Aesculus hippocastanum</i>	30
241118_443	47,745259	18,12548	108	<i>Aesculus hippocastanum</i>	30
241118_444	47,745274	18,125575	108	<i>Acer campestre</i>	10
241118_445	47,7453	18,125623	108	<i>Acer campestre</i>	15
241118_446	47,745333	18,12577	108	<i>Acer campestre</i>	12
241118_447	47,745307	18,125724	108	?	15
241118_448	47,74523	18,125366	109	<i>Aesculus hippocastanum</i>	20
241118_449	47,745146	18,125245	108	<i>Acer campestre</i>	30
241118_450	47,745096	18,125121	109	<i>Aesculus hippocastanum</i>	30
241118_451	47,74525	18,1252	109	<i>Quercus robur</i>	100
241118_452	47,745317	18,125032	109	<i>Aesculus hippocastanum</i>	60
241118_453	47,745392	18,125043	109	<i>Aesculus hippocastanum</i>	40
241118_454	47,745362	18,125984	109	<i>Aesculus hippocastanum</i>	25
241118_455	47,745372	18,126109	109	<i>Aesculus hippocastanum</i>	45
241118_456	47,745301	18,126001	109	<i>Fraxinus excelsior</i>	10
241118_457	47,745251	18,125966	109	<i>Fraxinus excelsior</i>	15
241118_458	47,745168	18,125952	109	<i>Fraxinus excelsior</i>	15
241118_459	47,745088	18,125899	109	<i>Fraxinus excelsior</i>	50
241118_460	47,74502	18,125896	109	<i>Aesculus hippocastanum</i>	35
241118_461	47,744939	18,125882	109	<i>Fraxinus excelsior</i>	10
241118_462	47,744899	18,125983	109	<i>Gleditsia triacanthos</i>	15
241118_463	47,74487	18,125907	109	<i>Fraxinus excelsior</i>	45
241118_464	47,744802	18,125833	109	<i>Fraxinus excelsior</i>	10
241118_465	47,744681	18,125846	109	<i>Fraxinus excelsior</i>	15
241118_466	47,744677	18,125874	109	<i>Acer saccharinum</i>	25
241118_467	47,744593	18,125834	109	<i>Acer saccharinum</i>	12
241118_468	47,744604	18,125758	109	<i>Fraxinus excelsior</i>	15
241118_469	47,744536	18,125744	109	<i>Fraxinus excelsior</i>	12
241118_470	47,745442	18,126111	107	<i>Celtis occidentalis</i>	30
241118_471 <sup>3</sup>	47,745566	18,126225	108	<i>Acer platanoides</i>	30
241118_472 <sup>4</sup>	47,745616	18,126198	107	<i>Populus alba</i>	65
241118_473	47,745681	18,1262	107	<i>Aesculus hippocastanum</i>	25
241118_474	47,745691	18,12617	107	<i>Acer negundo</i>	35
241118_475	47,745774	18,126148	107	<i>Robinia pseudacacia</i>	20
241118_476	47,745788	18,126174	107	<i>Robinia pseudacacia</i>	30
241118_477	47,745795	18,126155	107	<i>Acer negundo</i>	45
241118_478	47,745815	18,126089	107	<i>Aesculus hippocastanum</i>	20

<sup>3</sup> rajta Viscum és Hedera

<sup>4</sup> rajta Hedera



ID	N	E	tszfm	fafaj	átmérő (cm)
241118_479	47,745807	18,126085	107	<i>Robinia pseudacacia</i>	35
241118_480	47,745883	18,125795	107	<i>Celtis occidentalis</i>	25
241118_481	47,745942	18,125551	107	<i>Celtis occidentalis</i>	25
241118_482	47,745685	18,125858	107	<i>Platanus ×acerifolia</i>	5
241118_483	47,745509	18,126006	108	<i>Robinia pseudacacia</i>	12+20+25
241118_484	47,745546	18,125334	108	<i>Koelreuteria paniculata</i>	15
241118_485	47,745608	18,12522	108	<i>Juniperus sp.</i>	5
241118_486	47,745649	18,125248	108	<i>Larix decidua</i>	20
241118_487	47,745899	18,125373	107	<i>Taxus baccata</i>	15+20
241118_488	47,745809	18,125228	107	<i>Fagus sylvatica</i>	35
241118_489	47,745852	18,125181	107	<i>Fagus sylvatica</i>	35
241118_490	47,745903	18,125226	107	<i>Fagus sylvatica</i>	40
241118_491	47,745972	18,125171	107	<i>Betula pendula</i>	20+20
241118_492	47,745951	18,125095	107	<i>Fagus sylvatica</i>	20
241118_493	47,745894	18,125046	107	<i>Juniperus sp. (szürke)</i>	15
241118_494	47,745888	18,124984	107	<i>Acer campestre</i>	bokros
241118_495	47,745972	18,125021	107	<i>Celtis occidentalis</i>	20
241118_496	47,74599	18,124937	108	<i>Celtis occidentalis</i>	20
241118_497	47,746006	18,124765	108	<i>Platanus ×acerifolia</i>	100
241118_498	47,745986	18,124714	107	<i>Platanus ×acerifolia</i>	50
241118_499	47,745894	18,124841	108	<i>Albizia julibrissin</i>	7
241118_500	47,745822	18,124994	107	<i>Aesculus hippocastanum</i>	25
241118_501	47,745819	18,125108	107	<i>Corylus colurna</i>	30
241118_502	47,745791	18,125084	107	<i>Corylus colurna</i>	40
241118_503	47,745758	18,125114	107	<i>Taxus baccata</i>	15
241118_504	47,745627	18,12508	108	<i>Betula pendula</i>	25
241118_505	47,745577	18,125061	108	<i>Betula pendula</i>	30
241118_506	47,745513	18,124956	107	<i>Betula pendula</i>	15
241118_507	47,745539	18,124942	108	<i>Picea abies?</i>	30
241118_508	47,745533	18,124917	108	<i>Picea abies?</i>	20
241118_509	47,745526	18,124852	108	<i>Picea abies?</i>	20
241118_510	47,745586	18,124904	108	<i>Picea abies?</i>	35
241118_511	47,745599	18,124875	108	<i>Picea abies?</i>	35
241118_512	47,745623	18,124855	108	<i>Picea abies?</i>	25
241118_513	47,74561	18,124801	108	<i>Picea abies?</i>	10
241118_514	47,745638	18,124827	107	<i>Picea abies?</i>	25
241118_515	47,745699	18,124837	107	<i>Tilia argentea</i>	35
241118_516	47,745894	18,124679	107	<i>Platanus ×acerifolia</i>	55
241118_517	47,745855	18,124634	107	<i>Platanus ×acerifolia</i>	50
241118_518	47,745785	18,124643	107	<i>Platanus ×acerifolia</i>	85
241118_519	47,745765	18,124586	107	<i>Platanus ×acerifolia</i>	70
241118_520	47,74571	18,124542	107	<i>Platanus ×acerifolia</i>	100
241118_521	47,745656	18,12454	108	<i>Platanus ×acerifolia</i>	35
241118_522	47,745573	18,124518	107	<i>Platanus ×acerifolia</i>	60
241118_523	47,745587	18,124563	108	<i>Picea abies</i>	12
241118_524	47,745562	18,124564	107	<i>Picea abies</i>	20
241118_525	47,74556	18,124613	107	<i>Picea pungens 'glauca'</i>	15

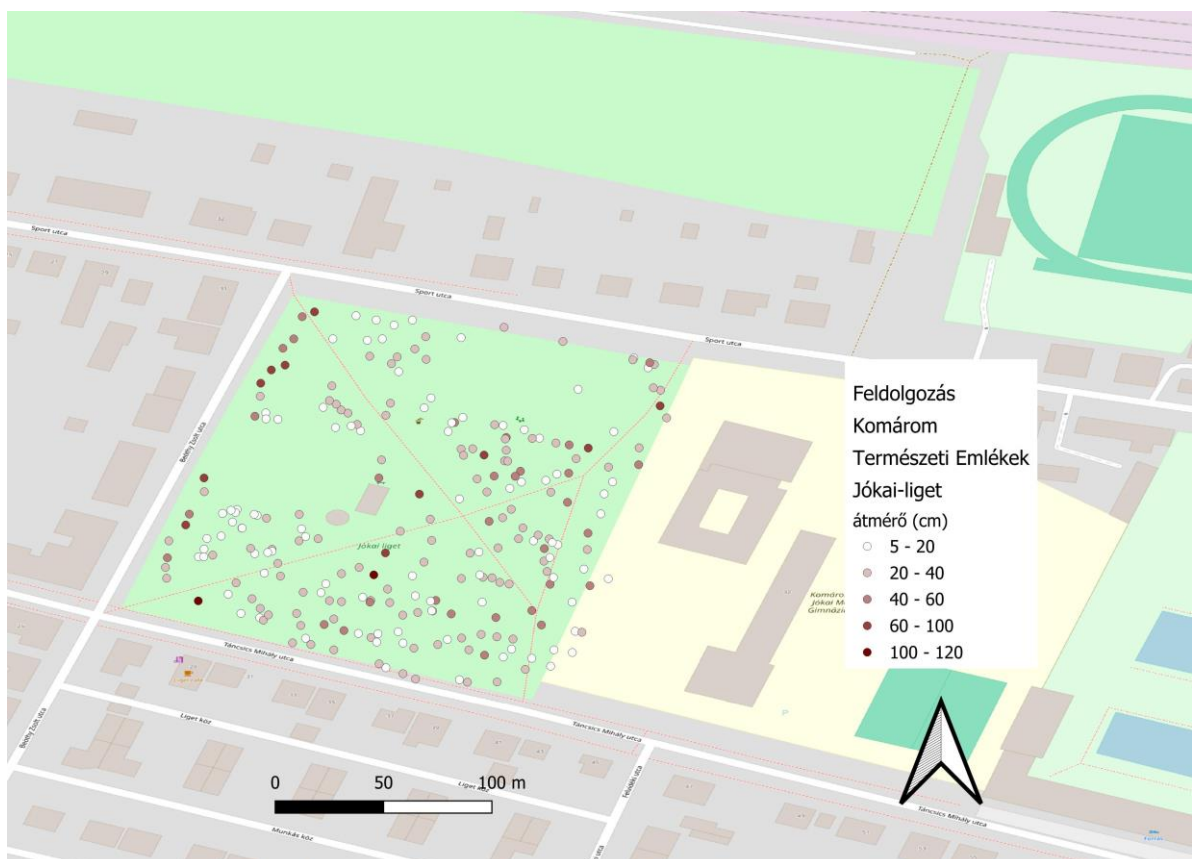
ID	N	E	tszfm	fafaj	átmérő (cm)
241127_940	47,745317	18,124307	110	<i>Platanus ×acerifolia</i>	70
241127_941	47,74526	18,124308	110	<i>Platanus ×acerifolia</i>	35
241127_944	47,745167	18,124246	109	<i>Platanus ×acerifolia</i>	45
241127_945	47,745122	18,124231	109	<i>Platanus ×acerifolia</i>	65
241127_946	47,745056	18,124161	109	<i>Platanus ×acerifolia</i>	40
241127_947	47,744986	18,124155	109	<i>Platanus ×acerifolia</i>	60
241127_948	47,744946	18,124147	109	<i>Platanus ×acerifolia</i>	30
241127_949	47,744901	18,124152	109	<i>Acer campestre</i>	25
241127_950	47,744807	18,124283	109	<i>Platanus ×acerifolia</i>	110
241127_951	47,744755	18,12446	109	<i>Fagus sylvatica</i>	18
241127_952	47,744737	18,124538	108	<i>Fagus sylvatica</i>	15
241127_953	47,744727	18,124553	108	<i>Fagus sylvatica</i>	35
241127_954	47,744749	18,124574	108	<i>Fagus sylvatica</i>	30
241127_955	47,744776	18,12454	108	<i>Fagus sylvatica</i>	30
241127_956 <sup>5</sup>	47,744816	18,124506	108	<i>Corylus colurna</i>	30
241127_957	47,744835	18,124407	108	<i>Corylus colurna</i>	20
241127_958	47,744882	18,12444	108	<i>Acer pseudoplatanus</i>	35
241127_959	47,744922	18,124557	108	<i>Tilia platyphyllos</i>	20
241127_960	47,74491	18,124624	108	<i>Corylus colurna</i>	25
241127_961	47,744843	18,124718	108	<i>Fagus sylvatica</i>	40
241127_962	47,744963	18,124613	108	<i>Tilia cordata</i>	25
241127_963	47,745074	18,124728	107	<i>Betula pendula</i>	12
241127_964	47,745065	18,12478	108	<i>Betula pendula</i>	25
241127_965	47,745166	18,124702	107	<i>Betula pendula</i>	25
241127_966	47,745106	18,124711	108	<i>Tsuga</i>	18
241127_967	47,745056	18,124701	107	<i>Picea pungens 'glauca'</i>	30
241127_968	47,745021	18,124589	107	<i>Tsuga</i>	35
241127_969	47,745013	18,124589	108	<i>Tsuga</i>	12
241127_970	47,745008	18,124571	107	<i>Tsuga</i>	18
241127_971	47,745003	18,124517	106	<i>Tsuga</i>	18
241127_972	47,745025	18,1245	106	<i>Tsuga</i>	25
241127_973	47,745109	18,124464	107	<i>Picea pungens 'glauca'</i>	55
241127_974	47,74515	18,124566	107	<i>Biota orientalis</i>	25
241127_975	47,745162	18,124527	106	<i>Biota orientalis</i>	2×15
241127_976	47,745166	18,124515	107	<i>Biota orientalis</i>	12+7+10+5
241127_977	47,745186	18,124444	107	<i>Biota orientalis</i>	15+12
241127_978	47,745174	18,124437	106	<i>Biota orientalis</i>	15
241127_979	47,745183	18,124419	107	<i>Biota orientalis</i>	15
241127_980	47,74517	18,124384	106	<i>Picea pungens 'glauca'</i>	18
241127_981	47,745134	18,124425	107	<i>Picea pungens 'glauca'</i>	18
241127_982	47,745109	18,124465	106	<i>Biota orientalis</i>	12
241127_984	47,745076	18,124378	106	<i>Picea pungens 'glauca'</i>	15
241127_985	47,745066	18,124319	106	<i>Picea pungens 'glauca'</i>	8
241127_986	47,745022	18,124307	106	<i>Biota orientalis</i>	10
241127_987	47,74499	18,124284	106	<i>Biota orientalis</i>	10
241127_988	47,74499	18,124306	106	<i>Biota orientalis</i>	18

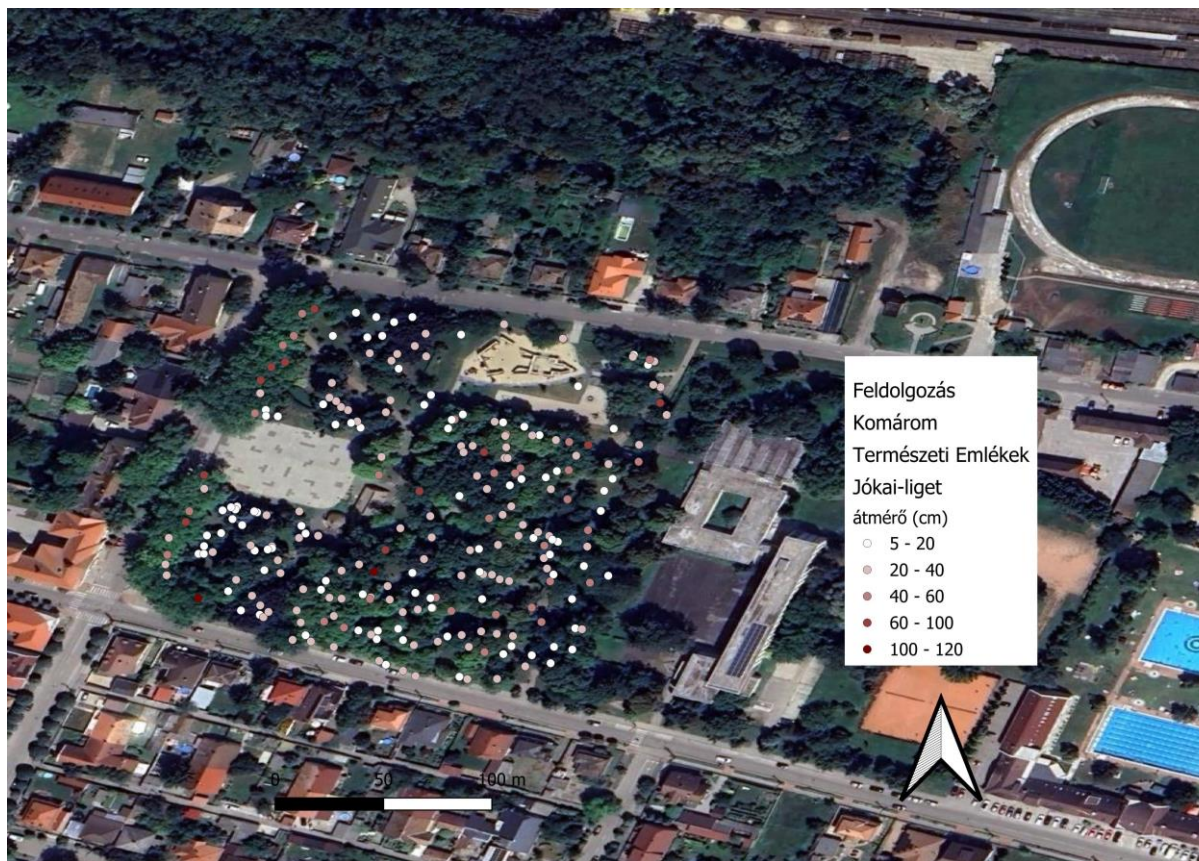
<sup>5</sup> madárodúval

ID	N	E	tszfm	fafaj	átmérő (cm)
241127_989	47,744997	18,124343	106	<i>Biota orientalis</i>	25

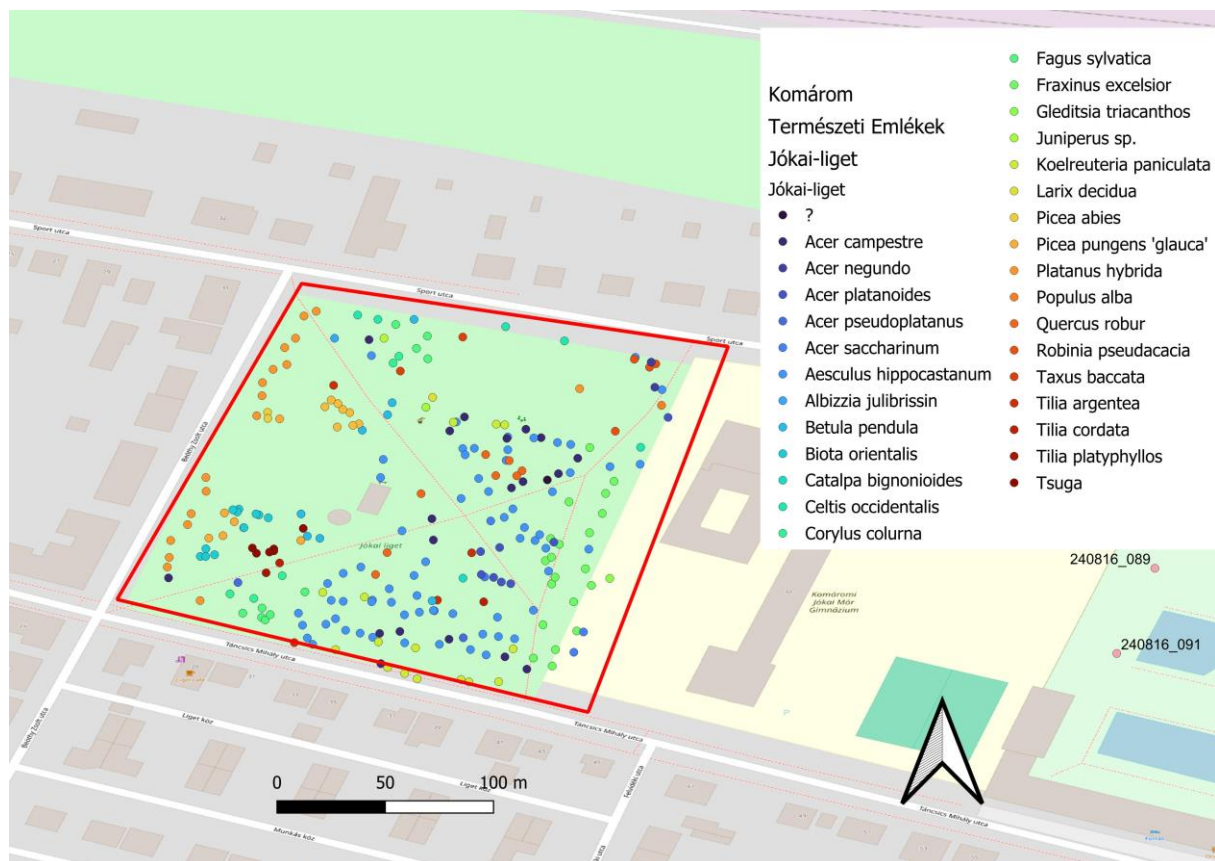
A park fő értékének az idős (100–120 éves) kocsányos tölgyek (*Quercus robur*) és (70–75 éves) platánok jelentik, emellett számos, különböző fajokhoz tartozó fiatal és középkorú fa és díszcserje található meg a ligetben.

A területen előforduló fák és elhelyezkedésük:





A park fájainak fafajok szerinti megoszlása:

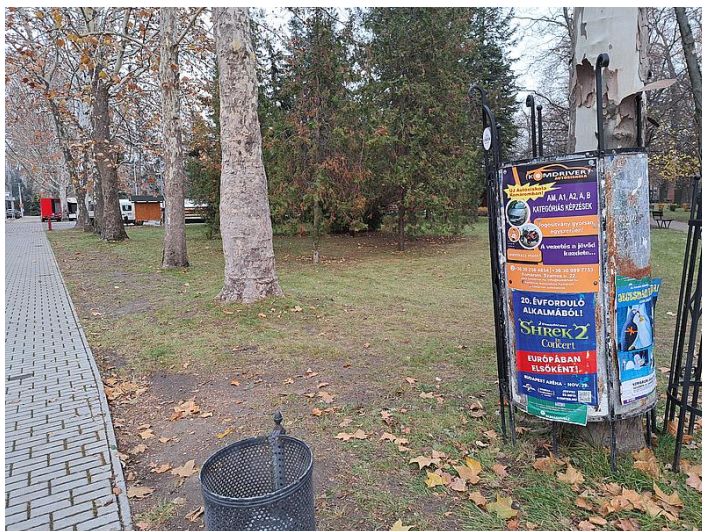




A területen előforduló további növényfajok:

Magyar név	Latin név
Tiszafa	<i>Taxus baccata</i>
Hóbogyó	<i>Symphoricarpos rivularis</i>
Szöszös ökörfarkkóró	<i>Verbascum phlomoides</i>
Indás pimpó	<i>Potentilla reptans</i>
Pongyolapitypang	<i>Taraxacum officinale</i>
Kerek repkény	<i>Glechoma hederacea</i>
Mezei cickafark	<i>Achillea collina</i>
Kúszó boglárka	<i>Ranunculus repens</i>
Borostyán	<i>Hedera helix</i>
Lándzsás útifű	<i>Plantago lanceolata</i>
Buborcsboglárka	<i>Ranunculus sardous</i>
Illatos ibolya	<i>Viola odorata</i>
Tyúkhúr	<i>Stellaria media</i>
Japán babérsom	<i>Aucuba japonica</i>
Orgona	<i>Syringa vulgaris</i>
Százsorszép	<i>Bellis perennis</i>
Téli jázmin	<i>Jasminum fruticans</i>
Som	<i>Cornus sp.</i>
Mahónia	<i>Mahonia aquifolium</i>
Téli bangita	<i>Viburnum tinus</i>
Egynyári seprence	<i>Stenactis annua</i>
Üstökös gyöngyike	<i>Muscari comosum</i>
Fekete bodza	<i>Sambucus nigra</i>
Fekete peszterce	<i>Ballota nigra</i>

#### 1.4. Dokumentumfotók



Platánsor a Jókai liget Beöthy Zsolt utca felőli szakaszán (balra) és idősebb kocsányos tölgyek (*Quercus robur*) a Jókai liget központi részén



A Jókai liget keleti része középkorú vadgesztenyékkel (*Aesculus hippocastanum*), mezei juharokkal (*Acer campestre*) hársakkal (*Tilia cordata*) és körisekkel (*Fraxinus excelsior*) [balra] és a terület nyugati része vörösfenyővel (*Larix decidua*) és tiszafával (*Taxus baccata*) [jobbra]

## 2. Természetvédelmi célkitűzések

A Komárom Város Önkormányzata Képviselő-testületének a helyi jelentőségű természeti értékek védelméről szóló 15/2015. (X.22.) önkormányzati rendelet 2. melléklete szerint:

A helyi jelentőségű természetvédelmi területeken meghatározott alapvető természetvédelmi cél a kiemelt zöldövezeti területek, növénytakasúások, valamint védett állatfajok és egyedi természeti értékek megtartása, a biodiverzitás fenntartása. További cél a szennyezések megakadályozása, minimalizálása, a természeti és kulturális értékek megismerésére irányuló kutatás, oktatás, turizmus támogatása.

Ezek a célkitűzések kiterjesztendők a helyi jelentőségű védett természeti területekre, amely magában foglalja a természetvédelmi területeket és a természeti emlékeket, így a Jókai liget területét is.

Rendeltetés: A Jókai liget területén levő fák (park) megőrzése és a fák által biztosított élőhelyek (fészkelő- és szaporodóhelyek, mikroélőhelyek) kedvező természetvédelmi helyzetben történő fenntartása.

### Célkitűzés:

- A tájképi jelentőségű park fennmaradásának biztosítása
- A jelentősebb dendrológiai értékkel bíró idős fák megőrzése
- A parkhoz kötődő élővilág védelme
- A természetvédelmi célú bemutatás elősegítése.

## 3. Részletes természetvédelmi kezelési terv

### 3.1. Természetvédelmi stratégiák

A Komárom Város Önkormányzata Képviselő-testületének a helyi jelentőségű természeti értékek védelméről szóló 15/2015. (X.22.), az összes komáromi helyi védett területre és értékre vonatkozó önkormányzati rendelet 2. melléklete szerint:

a) Az agresszívan terjedő invazív növényzetet vissza kell szorítani, a tájidegen fákat folyamatosan hazai, tájban honos fafajokra (tölgy, kőris, stb.) kell cserélni – utóbbi kitétel a részben idegenhonos fákban álló parkra nem alkalmazandó

b) A különlegesen ritka, védett, fokozottan védett növény- és állatfajok populációnak védelmét biztosítani kell

c) Az értékek bármilyen szennyezését, rongálását meg kell akadályozni.

d) A természetvédelmi szempontból értékes, kíváncsú állapotot rögzíteni kell és fenntartani a beavatkozások minimalizálása mellett.

A Jókai liget védelmének célja a parkban található faegyedek és a park képének megőrzése (ld. 3. fejezet). A természetvédelmi cél elérése érdekében a fő – általános – tennivalók a következők:

- A parkfák egyszeri, teljes rekonstrukciója (növény-egészségügyi kezelés, beteg és menthetetlen fák eltávolítása, majd ezek pótlása, menthető fák nyesése). Az egyszeri, teljes rekonstrukcióra vonatkozó kezelési módok az egyes fák állapotának megfelelően:
  - jó állapotban lévő, idős fák: kezelést nem igényelnek, esetlegesen sarjlevágás;
  - jó állapotban lévő, idős fák, kismértékben károsodott ágrendszerrel: a száraz csúcsok levágása, a fagyöngy eltávolítása, sarjlevágás;
  - idős jelentősen sérült koronaformájú fák: az idős ágak visszavágása, a fagyöngy eltávolítása, régi sebhelyek kezelése;
  - idős, jelentősen korhadt törzsű és ágazatú fák: a madár, illetve denevérvédelem, valamint alsóbbrendű korhadéklakó fajok miatt megtartandók. Az idős ágak visszavágása, a fagyöngy eltávolítása, régi sebhelyek kezelése, a korábban betonozott üregek utókezelése, a törzsbelső kitisztítása, vízkivezetés megoldása;
  - leromlott, erősen károsodott fák, illetve deformálódott koronájú vagy korona nélküli fák: eltávolítást, szükség esetén tuskókiszedést követően pótlás sorfa jellegű fakkal;
  - középkorú, szép koronájú, egészséges fák az első pótlásból: kezelést nem igényelnek, esetlegesen sarjlevágás;
  - jó állapotban lévő, középkorú fák, kismértékben károsodott ágrendszerrel, fagyöngyfertőzéssel, erős számú tősarjjal: a száraz ágvégek levágása, a fagyöngy eltávolítása, sarjlevágás;
  - fiatal, egészséges, megfelelő helyre telepített fák: nem igényelnek kezelést.
- A faegyedek egészségi állapotának nyomon követése
- A faegyedek egészségi állapotának fenntartása aktív kezeléssel
- A park jellegének fenntartása

### **3.2. Természetvédelmi kezelési módok, korlátozások és tilalmak**

A Jókai ligetben található kezelési egységek a következők:

#### **3.2.1. KE01 – Park**

##### Kezelési egység meghatározása:

Ebbe a kezelési egységbe tartoznak a terület parkként funkcionáló részei, ültetett fákkal és cserjékkel, valamint rendszeresen nyírt jellegtelen gyepel.



Kezelési egység megfeleltetése:

ÁNÉR-kód:

U2 – Kertvárosok, szabadidős létesítmények (természetes vegetáció nyomai nem találhatók meg, ezért nem sorolható a „P6 – Parkok, kastélyparkok, arborétumok és temetők az egykori vegetáció maradványaival vagy regenerálódásával” kategóriába)

Natura élőhelytípus

Nem Natura 2000 élőhelytípus



*3.2.1.1. Művelési ághoz kapcsolódó természetvédelmi kezelési módok, korlátozások és tilalmak*

- A természetvédelmi kezelési tervben nem részletezett vagy nem szabályozott kezelési előírásokat a területen az illetékes hatóság egyedi államigazgatási eljárásban határozza meg.

*3.2.1.2. Élőhelyek kezelése, fenntartása, fajok védelme*

- A park fáinak megőrzését elősegítő beavatkozásokat (száraz, letört ágak eltávolítása, sebkezelés, stb.) vegetációs időszakon kívül, de a denevér betelelés és az énekesmadarak költési időszaka előtt kell elvégezni.
- A park gyepjének ápolása; beleértve annak kaszálását és a benne megjelenő természetvédelmi értéket képviselő fajok kíméletét.
- A fenntartó kezelések során ügyelni kell az odúlakó fajok jelenlétére.
- A fák betegségek és kártevők elleni védelme



#### *3.2.1.3. Látogatás*

- A park területe szabadon, időkorlátozás nélkül látogatható (vö. 2. melléklet a Komárom Város Önkormányzata Képviselő-testületének a helyi jelentőségű természeti értékek védelméről szóló 15/2015. (X.22.) önkormányzati rendelet 6. § (2) bekezdéséhez, 3.11. Látogatás, ismeretterjesztés, sport).
- A fenntartó beavatkozások idején és balesetveszély esetén a kezelő időszakos látogatási korlátozást rendelhet el.

#### *3.2.1.4. Oktatás és bemutatás*

- Ismeretterjesztési célból arra alkalmas helyeken tanösvényeket lehet létesíteni, ahol a természetvédelmi terület növénytani és állattani értékeiről szerezhetnek ismereteket a látogatók. (vö. 2. melléklet a Komárom Város Önkormányzata Képviselő-testületének a helyi jelentőségű természeti értékek védelméről szóló 15/2015. (X.22.) önkormányzati rendelet 6. § (2) bekezdéséhez, 3.11. Látogatás, ismeretterjesztés, sport).
- A látogatás és bemutatás célját szolgáló, tájba illő létesítmények összes alapterülete nem haladhatja meg a tervezési terület 0,05%-át.
- Az oktatást és bemutatást elősegítő új információs táblák készítése
- A Zöld Komárom applikációba való integrálás.

#### *3.2.1.5. Kutatás, vizsgálatok*

- A terület egészen a terület állapotát befolyásoló vizsgálatok a természet védelméről szóló 1996. évi LIII. törvény rendelkezései szerint végezhetők, beavatkozással nem járó kutatások a fenntartó felé történő bejelentés és egyeztetés után végezhetők.
- A park élővilágának felmérése és nyomon követése

#### *3.2.1.6. Terület- és földhasználat, természetvédelmi infrastruktúra*

- A területen minden ipari és bányászati tevékenység tilos
- A területen új épület és építmény csak úgy helyezhető el, ha az a fákat és gyökérzetüket nem érinti
- A meglevő infrastruktúra-hálózat karbantartása során az eredeti állapotot helyre kell állítani
- A meglevő közművek karbantartása során az eredeti állapotot helyre kell állítani
- A területen új építésű közmű csak úgy építhető vagy vezethető át, ha az a fákat és gyökérzetüket nem érinti
- A területen növényvédő szert és irtószereket csak a fák egyedi védelme érdekében szabad használni.
- A tervezési területen belül a szükséges vegyszerezést csak egyedi engedéllyel és természetvédelmi hatósági ellenőrzése mellett szabad végezni.
- A park faállományának folytonosságát fenn kell tartani
- A tervezési terület a jelenlegitől eltérő területfelhasználási egységbe nem sorolható.

#### *3.2.1.7. Táj- és kultúrtörténeti értékek*

- A teljes park tájképi jellegét meg kell őrizni.

- A parkból csak abban az esetben távolítható el fa, ha ez a természetvédelmi célok megvalósítása érdekében szükséges. Az eltávolított fákat pótolni kell.
- A fapótlásokat előnevelt, földlabdás sorfa jellegű suhángokkal kell elvégezni vegetációs időn kívül
- A fapótlásokat a parkban lehetőleg a fák eredeti helyén kell elvégezni.
- Az kocsányos tölgyek pótlását elsősorban a Jókai ligetben található idős kocsányos tölgyekről, mint anyanövényekről származó szaporítóanyagból nevelt csemetékkel kell megtenni
- A faápolás során megengedett a koronaalakítás, a sérült és beteg koronarészek eltávolítása, a tősarjak eltávolítása, az üregek gondozása, a fagyöngy folyamatos eltávolítása.
- A tájképi szempontból nem megfelelő objektumok eltávolítása.

#### 3.2.1.8. *Természetvédelmi infrastruktúra*

- Természetvédelmi státust jelző táblák kihelyezése a park határain.
- Információs táblák kihelyezése.

#### 3.2.1.9. *Művelési ághoz, illetve földhasználati módhoz köthető természetvédelmi kezelési módok, korlátozások és tilalmak*

- Természetvédelmi beavatkozásokon kívül a park fáin egyéb beavatkozások nem végezhetők el.
- A fák alatt található gyepek feltörése csak természetvédelmi célból történhet
- A fák alatt található gyepek kiterjedése nem csökkenhet

#### 3.2.2. *KE02 – Kivett*

##### Kezelési egység meghatározása

Ebbe a kezelési egységbe tartozik a területen található játszótér és jégpálya.

##### Kezelési egység megfeleltetése

ÁNÉR-kód:

U1 – Belvárosok, beépített faluközpontok, lakótelepek

##### Natura élőhelytípus

Nem Natura 2000 élőhelytípus

#### 3.2.2.1. *Kezelési egységre vonatkozó általános javaslatok*

A kezelési egységen belül végzett beavatkozások nem lehetnek kihatással a terület más kezelési egységeinek állapotára.

#### 3.2.2.2. *Élőhelyrekonstrukciós és élőhelyfejlesztési javaslatok*

Amennyiben mutatkozik rá szándék, a kezelési egység területeinek természetközeli élőhelyekké való átalakítása korlátozás nélkül megtehető, egyebekben nem releváns.

### **3.3. A természetvédelmi kezelési terv végrehajtásának ellenőrzése és a terv felülvizsgálata**

Jelen kezelési terv folyamatos előírásai határidőhöz nem kötöttek. Az egyszeri beavatkozások mielőbbi megvalósítására kell törekedni.

A természetvédelmi kezelési terv előírásainak betartását a természetvédelmi hatóság ellenőrzi, a kezelési tervben megadott kezelési feladatok végrehajtását a természetvédelmi kezelő és Komárom Város Önkormányzata ellenőrzi.

A természetvédelmi kezelési tervet 5 évente felül kell vizsgálni és a szükséges módosítási javaslatokat megtenni. A természetvédelmi kezelési terv felülvizsgálatát Komárom Város Önkormányzata, a terület természetvédelmi kezelője és a Duna–Ipoly Nemzeti Park Igazgatóság végzi, szükség esetén szakértő(k) bevonásával.

### **3.4. Adminisztráció**

- A védettség hatálya felülvizsgálandó és pontosítandó.
- A terület kezelője mellett kötelezően kijelölendő a terület megfelelő kompetenciákkal rendelkező természetvédelmi kezelője.

### **3.5. A természetvédelmi kezelési terv végrehajtásának ellenőrzése és a terv felülvizsgálata**

Jelen kezelési terv folyamatos előírásai határidőhöz nem kötöttek. Az egyszeri beavatkozások mielőbbi megvalósítására kell törekedni.

A természetvédelmi kezelési terv előírásainak betartását a természetvédelmi hatóság ellenőrzi, a kezelési tervben megadott kezelési feladatok végrehajtását a természetvédelmi kezelő és Komárom Város Önkormányzata ellenőrzi.

A természetvédelmi kezelési tervet 5 évente felül kell vizsgálni és a szükséges módosítási javaslatokat megtenni. A természetvédelmi kezelési terv felülvizsgálatát Komárom Város Önkormányzata, a terület természetvédelmi kezelője és a Duna–Ipoly Nemzeti Park Igazgatóság végzi, szükség esetén szakértő(k) bevonásával.